

L'équipe pluridisciplinaire

SESSAD « Au fil du temps »

- ✓ direction générale
- ✓ direction pôle autisme
- ✓ chef de service
- ✓ psychologues
- ✓ orthophoniste
- ✓ psychomotricienne
- ✓ éducateurs spécialisés
- ✓ éducateurs de jeunes enfants
- ✓ assistante sociale
- ✓ ergothérapeute
- ✓ enseignant spécialisé

Antenne Est à Péronne

- ✓ chef de service
- ✓ éducateur spécialisé
- ✓ éducateur de jeunes enfants
- ✓ psychologue
- ✓ psychomotricienne
- ✓ assistante sociale



Equipe administrative et logistique

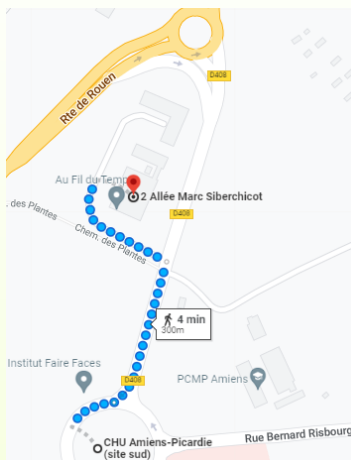
- ✓ secrétaire administrative
- ✓ agent de service intérieur
- ✓ responsable ressources humaines
- ✓ assistante en administration du personnel
- ✓ gestionnaire ressources humaines
- ✓ comptables
- ✓ responsable qualité

L'accueil et les interventions

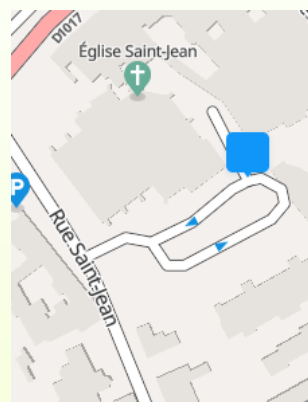
- ✓ Ouvert depuis Septembre 2007, le SESSAD Au fil du temps accueille, sur 25 places, des jeunes de 0 à 20 ans, présentant des troubles du spectre autistique (TSA)
- ✓ Une notification de la CDAPH (Commission des droits et de l'autonomie des personnes handicapées) est nécessaire.

Où nous trouver ?

SESSAD « Au fil du temps »



Antenne Est à Péronne



APAJH de la Somme
SESSAD « Au fil du temps »
2 Allée Marc Siberchicot
80480 PONT-DE-METZ



accueil-aufildutemps@apajh80.net



03 22 53 99 09



03 22 41 50 75



www.apajh80.net

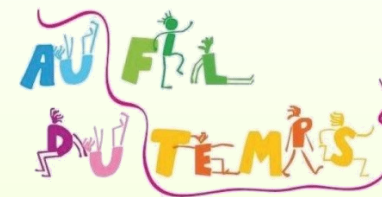


APAJH de la Somme
Antenne Est à Péronne
3 Place Saint-Jean Baptiste
80200 Péronne

APAJH
Somme

ars
Agence Régionale de Santé
Hauts-de-France

SESSAD



**Service d'Education
Spécialisée et de Soins
A Domicile
Au fil du temps**

2 Allée Marc Siberchicot
80480 Pont-de-Metz

Association gestionnaire

Le **SESSAD Au fil du temps** est porté par l'APAJH de la Somme (Association Pour Adultes et Jeunes Handicapés) appuyée d'un dense réseau de partenaires.

L'APAJH de la Somme :

- ✓ travaille dans le respect des convictions individuelles, de la dignité des personnes handicapées,
- ✓ favorise leur complet épanouissement, leur Inclusion à toute forme de vie sociale, leur citoyenneté pleine et entière.

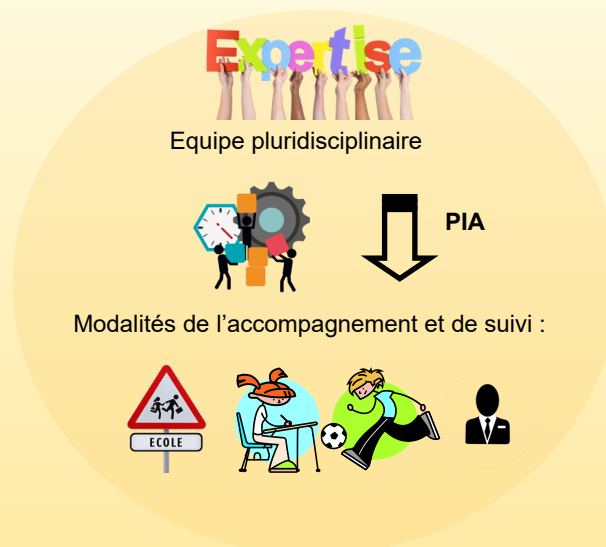
Etablissements et services gérés par APAJH de la Somme

- ✓ Le **SESSAD Au fil du temps** (Service d'Education Spécialisée et de Soins A Domicile)
- ✓ L'**IME Au fil du temps** (Institut Médico-Educatif)
- ✓ L'**UEMA** (Unité d'Enseignement en classe Maternelle Autisme) Amiens
- ✓ L'**UEMA** (Unité d'Enseignement en classe Maternelle Autisme) Chaulnes
- ✓ L'**UEEA** (Unité d'Enseignement Elémentaire Autisme), Amiens
- ✓ L'**UEEA** (Unité d'Enseignement Elémentaire Autisme), Abbeville
- ✓ L'**UATI** (Unité d'Accueil Temporaire Innovante)
- ✓ Le **SESSAD DV** (Service d'Education Spécialisée et de Soins A Domicile « Déficiência Visuelle »)
- ✓ Le **PCPE** (Pôle de Compétences et de Prestations Externalisées de la Somme)
- ✓ L'**EMAS** (Equipe Mobile d'Appui Médico-social à la Scolarisation)
- ✓ **DAR** (Dispositif d'Autorégulation), collège Amiens

Nos missions

Le **SESSAD Au fil du temps** met en œuvre dans le cadre de ses missions :

- ✓ Un projet individualisé d'accompagnement (PIA) pour chaque jeune accueilli et une prise en charge adaptée à chacun



- ✓ Interventions collectives
- ✓ Interventions à domicile
- ✓ Interventions à l'école
- ✓ Interventions sur les lieux de loisirs et d'activités
- ✓ Interventions sur le lieu de garde et de socialisation
- ✓ L'accès à l'autonomie personnelle et sociale
- ✓ Un travail en partenariat et en réseau

Outils et méthodes spécifiques

- ✓ Courant développemental et comportemental
- ✓ Education structurée
- ✓ Principes directeurs du programme TEACCH :
 - ✓ Mode visuel de communication
 - ✓ Organisation visuelle de l'environnement
 - ✓ Accompagnement individualisé
 - ✓ Développement de l'autonomie de la personne
- ✓ Les parents ont un rôle de co-thérapeutes.

Et encore +

- ✓ Thérapies Comportementales et Cognitives (TCC)
- ✓ Thérapie d'Échange et de Développement (TED)
- ✓ Approche sensorielle
- ✓ Approche Snoezelen
- ✓ Renforcement positif
- ✓ Habiletés sociales
- ✓ Habiletés parentales
- ✓ Méthode ESDM (Early Start Denver Model) - favorisant l'engagement social de l'enfant à travers le jeu

